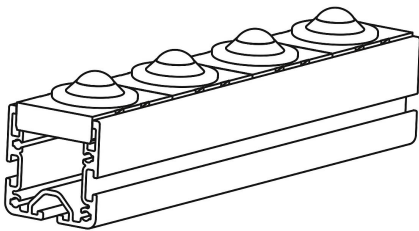


Artikelbeschreibung/Produktabbildungen



Beschreibung

Werkstoff:

Kugel Edelstahl.

Gehäuse Stahl.

Käfig Polyamid kohlefaserverstärkt.

Ausführung:

Käfig schwarz.

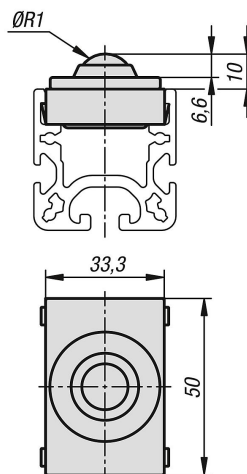
Hinweis:

Das Kugelrollenelement ist auf die Aluminiumprofile für Rollenschienen abgestimmt und kann an diesen schnell und einfach montiert werden.

Für flexible Bewegungen in zwei Dimensionen. Mit einer verschleiß- und reibungsarmer Kugelrolle.

Die Bestückung der Profile kann werkzeuglos erfolgen. Geeignet für Aluminiumprofile Typ B und I.

Zeichnungen



Artikelübersicht

Bestellnummer	R1	Tragkraft N
10448-03-16	16	100

