

Artikelbeschreibung/Produktabbildungen

**Beschreibung****Werkstoff:**

Gehäuse aus Stahlblech.
Räder mit thermoplastischem Gummi-Laufbelag.
Radkörper aus Polypropylen.

Ausführung:

Gehäuse gepresst. Lenkrollengehäuse mit 2-facher Kugellagerung im Drehkranz.
Räder mit Gleitlager.

Hinweis:

Radachse verschraubt. Lenk- und Bockrollen mit Anschraubplatte. Räder in elektrisch leitfähiger Ausführung, spurlos grau. Der ohmsche Widerstand des Rades liegt bei $\leq 10^4 \Omega$.

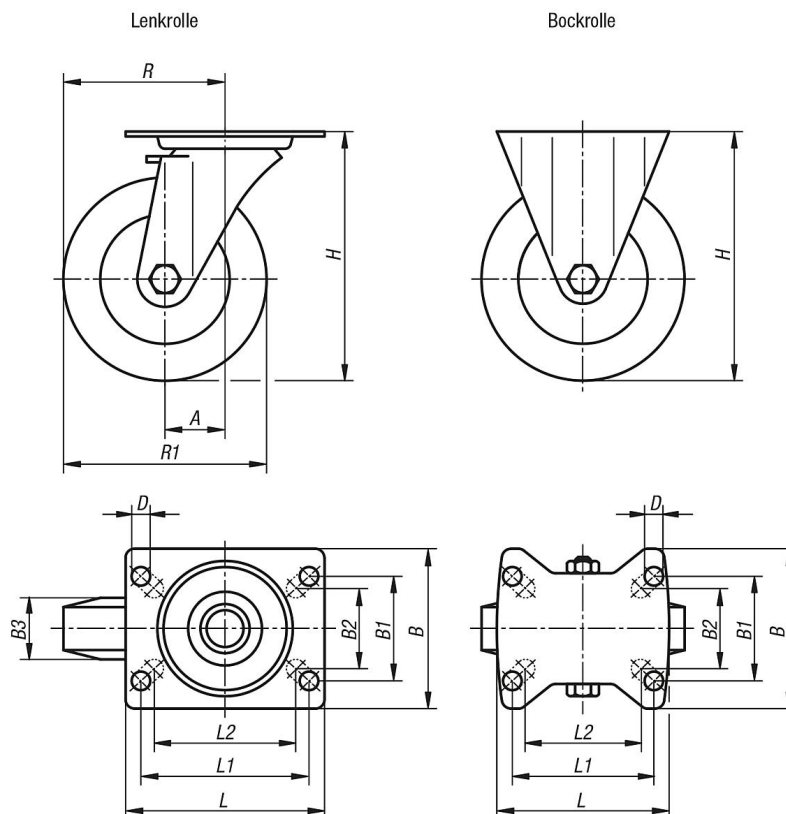
Anwendung:

Zum Schutz vor elektrostatischer Entladung, die durch Transportgeräte oder das Transportgut erzeugt werden kann, kommen elektrisch leitfähige Räder, Lenk- und Bockrollen zum Einsatz. So können Beschädigungen von sensiblem Transportgut oder auch eine schmerzhafte elektrostatische Entladung beim Benutzer eines Wagens verhindert werden.

Temperaturbereich:

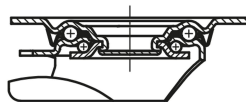
-20 °C bis +60 °C.

Zeichnungen



Zeichnungen

Drehkranzlagerung:



Artikelübersicht

Bestellnummer Bockrolle	Bestellnummer Lenkrolle	Bestellnummer mit "stop-fix"	Radlagerung	A	B	B1	B2	B3	L	L1	L2	H	D	R	R1	Tragfähigkeit kg
95016-11080321	95016-1108032	95016-11080322	Gleitlager	-/38/38	85	60	55	32	100	80	76	102	9	-/78/78	80	65
95016-11100321	95016-1110032	95016-11100322	Gleitlager	-/36/36	85	60	55	32	100	80	76	125	9	-/86/86	100	70
95016-11125321	95016-1112532	95016-11125322	Gleitlager	-/40/40	85	60	55	32	100	80	76	150	9	-/102,5/102,5	125	80
95016-11160401	95016-1116040	95016-11160402	Gleitlager	-/54/54	110	80	75	40	140	105	-	195	11	-/134/134	160	130
95016-11200401	95016-1120040	95016-11200402	Gleitlager	-/54/54	110	80	75	40	140	105	-	235	11	-/154/154	200	160